

Numéro	X (Lambert 93)	Y (Lambert 93)	Altitude	Prise de vue	Nom du point de vue	Lieux de vie	Route	Patrimoine	Reconnu	Itinéraire touristique	Eolien	Distance min. / projet
1	655 287 m	6 775 097 m	113 m	16/01/2020 12:53	Bois de la Leu	X					X	0,7 km
1bis	655 273 m	6 775 060 m	112 m	23/02/2021 13:14	Bois de la Leu (sud)	X						0,7 km
2	654 486 m	6 775 130 m	113 m	26/03/2020 13:43	Sortie est de Batilly-en-Gâtinais	X	X			X	X	1,2 km
2bis	654 636 m	6 775 164 m	112 m	20/10/2020 13:12	D29 entre Batilly-en-G. et Bois de la Leu		X				X	1,1 km
3	653 867 m	6 775 015 m	112 m	21/08/2019 15:41	Centre de Batilly-en-Gâtinais	X	X				X	1,7 km
4	653 532 m	6 774 524 m	113 m	26/03/2020 13:31	Château de Saint-Michel	X		X			X	2,0 km
5	653 805 m	6 774 375 m	119 m	23/01/2020 17:37	Centre de Saint-Michel	X	X	X			X	1,7 km
5bis	653 905 m	6 774 316 m	120 m	23/02/2021 12:59	Rue de Gabvau à Saint-Michel	X		X			X	1,6 km
6	653 422 m	6 774 169 m	114 m	26/03/2020 13:28	La Varenne et le Guichet	X					X	2,0 km
7	654 374 m	6 774 210 m	119 m	26/03/2020 13:38	Petits Mazouches et Gabvau	X					X	1,1 km
8	654 458 m	6 773 031 m	121 m	26/03/2020 13:23	Le Plessis et le Bois Bessin	X					X	1,2 km
9	655 017 m	6 772 136 m	129 m	16/01/2020 13:16	Sortie nord de Montbarrois	X	X	X	X		X	1,7 km
10	655 506 m	6 772 467 m	116 m	23/02/2021 12:46	Les Rues	X					X	1,3 km
11	656 015 m	6 771 671 m	132 m	16/01/2020 14:14	La Javelière	X			X	X	X	2,2 km
12	655 398 m	6 771 047 m	137 m	16/01/2020 14:23	Les Petits Bois	X	X				X	2,7 km
13	656 902 m	6 771 089 m	132 m	16/01/2020 14:27	Silhouette de Saint-Loup-des-Vignes	X	X	X			X	3,1 km
14	656 446 m	6 773 286 m	108 m	16/01/2020 13:09	Villiers	X					X	1,2 km
15	656 612 m	6 773 767 m	109 m	16/01/2020 13:03	Beaune-la-Rolande (Orme)	X	X				X	1,2 km
15bis	656 393 m	6 773 935 m	108 m	23/02/2021 11:55	Orme (nord)	X					X	1,0 km
16	658 067 m	6 774 788 m	115 m	23/02/2021 11:45	Entrée est de Beaune-la-Rolande	X	X	X	X		X	2,0 km
16bis	658 894 m	6 775 157 m	103 m	17/09/2020 10:00	Silhouette de Beaune-la-Rolande (D9)	X	X	X	X		X	3,0 km
17	658 563 m	6 773 763 m	102 m	16/01/2020 12:30	Silhouette de Beaune-la-Rolande (D950)	X	X	X	X		X	2,8 km
18	657 544 m	6 775 892 m	115 m	16/01/2020 12:40	Romainville	X					X	1,8 km
18bis	657 544 m	6 775 772 m	115 m	23/02/2021 11:34	Romainville (sud)	X					X	1,7 km
19	656 768 m	6 776 214 m	115 m	16/01/2020 12:44	La Pierre Percée	X	X				X	1,1 km
19bis	656 767 m	6 776 595 m	111 m	23/02/2021 11:26	La Pierre Percée (nord)	X					X	1,2 km
20	653 021 m	6 777 571 m	113 m	26/03/2020 15:23	Autoroute A29		X			X	X	2,3 km
21	653 314 m	6 776 270 m	114 m	26/03/2020 13:48	Arconville	X	X	X		X	X	1,8 km
22	653 701 m	6 775 499 m	113 m	23/02/2021 13:08	Menneville	X	X			X	X	1,7 km
23	650 937 m	6 774 477 m	110 m	26/03/2020 14:01	Sortie est de Nancray-sur-Rimarde	X				X	X	4,5 km
24	659 007 m	6 769 077 m	106 m	16/01/2020 14:33	Silhouette de Fréville-du-Gâtinais	X		X			X	5,9 km
25	655 756 m	6 778 904 m	111 m	26/03/2020 14:54	Sortie sud de Barville-en-Gâtinais	X	X				X	2,4 km
26	657 034 m	6 780 232 m	107 m	26/03/2020 15:01	Limite sud de Gaubertin	X					X	4,1 km
27	651 219 m	6 780 756 m	118 m	26/03/2020 14:20	Silhouette de Boynes	X	X	X			X	5,7 km
28	650 513 m	6 784 673 m	130 m	07/08/2011 16:12	Silhouette de Courcelles	X		X		X	X	6,7 km
29	648 471 m	6 777 418 m	111 m	26/03/2020 14:08	Forteresse de Yèvre-le-Châtel			X	X		X	9,3 km
30	650 240 m	6 785 369 m	119 m	26/03/2020 14:38	Silhouette de Yèvre-le-Châtel			X	X	X	X	10,0 km
31	641 302 m	6 788 412 m	123 m	26/03/2020 15:47	Silhouette de Pithiviers	X	X	X	X		X	18,2 km
32	647 993 m	6 765 571 m	196 m	14/07/2007 16:50	Belvédère des Caillettes				X		X	11,0 km
33	659 191 m	6 764 075 m	125 m	16/01/2020 14:45	Silhouette de Bellegarde			X	X		X	10,4 km
34	663 853 m	6 772 880 m	93 m	16/01/2020 12:18	Silhouette et parc éolien de Juranville			X			X	8,1 km
35	668 254 m	6 770 800 m	89 m	16/01/2020 15:04	Moulin de Chapelon			X			X	12,9 km
36	661 412 m	6 780 835 m	93 m	16/01/2020 12:04	Butte témoin d'Auxy		X		X		X	7,5 km
37	661 648 m	6 783 052 m	93 m	16/01/2020 11:53	Silhouette de Beaumont-du-Gâtinais		X	X			X	9,2 km
38	662 334 m	6 787 403 m	131 m	26/03/2020 12:02	Butte témoin de Bromeilles				X		X	13,0 km
39	665 999 m	6 787 850 m	105 m	26/03/2020 12:19	Parcs éoliens du Gâtinais et d'Arville		X				X	15,6 km
40	662 059 m	6 790 681 m	112 m	26/03/2020 12:09	Silhouette de Puisseaux		X	X	X		X	15,7 km

Figure 123: Caractéristiques, intérêt et localisation des photomontages



Sources : IGN BDAIti 75 & Scan25, Atlas des patrimoines, Géocentre, atlas des paysages, offices du tourisme, CD45, GR-Info, ZIV d'après Windpro 3.4 (voir paramètres ci-dessous)

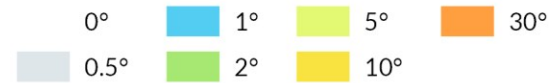
Carte 117 : Localisation des photomontages à l'échelle de l'aire immédiate

La Zone d'Influence Visuelle (ZIV) est une modélisation informatique qui reflète l'ensemble des visibilitées potentielles attendues des éoliennes du projet sur le territoire d'étude. Elle est réalisée via le logiciel spécialisé Windpro 3.4 au pas de 25m avec les données suivantes :

Élément	Donnée d'entrée	Caractéristique
Projet	Total Quadran	Hauteur de 150m
MNT	IGN BD ALTI 25	Pas de 25m
Bois	OScom 45; MOS IdF	Hauteur de 10m
Bâti	PCI vecteur	Hauteur de 5m

L'indicateur présenté sur la carte ci-contre est l'angle vertical maximal visible des éoliennes en bout de pale. Il reflète la **prégnance maximale attendue du projet** en fonction de la distance et des masques visuels pris en compte.

#### Zone d'influence visuelle du projet en angle vertical



#### Photomontages

◆ Localisation du point de vue

#### Projet

▲ Eolienne du projet

⊞ Aire immédiate

⊞ Aire rapprochée

⊞ Aire éloignée

#### Parcs éoliens

▲ Eolienne autorisée

#### Patrimoines protégés

⊞ Monument historique

#### Sensibilités

○ Visibilité

○ Covisibilité

⊞ Limite d'unité paysagère

#### Paysages

⊞ Ensemble remarquable

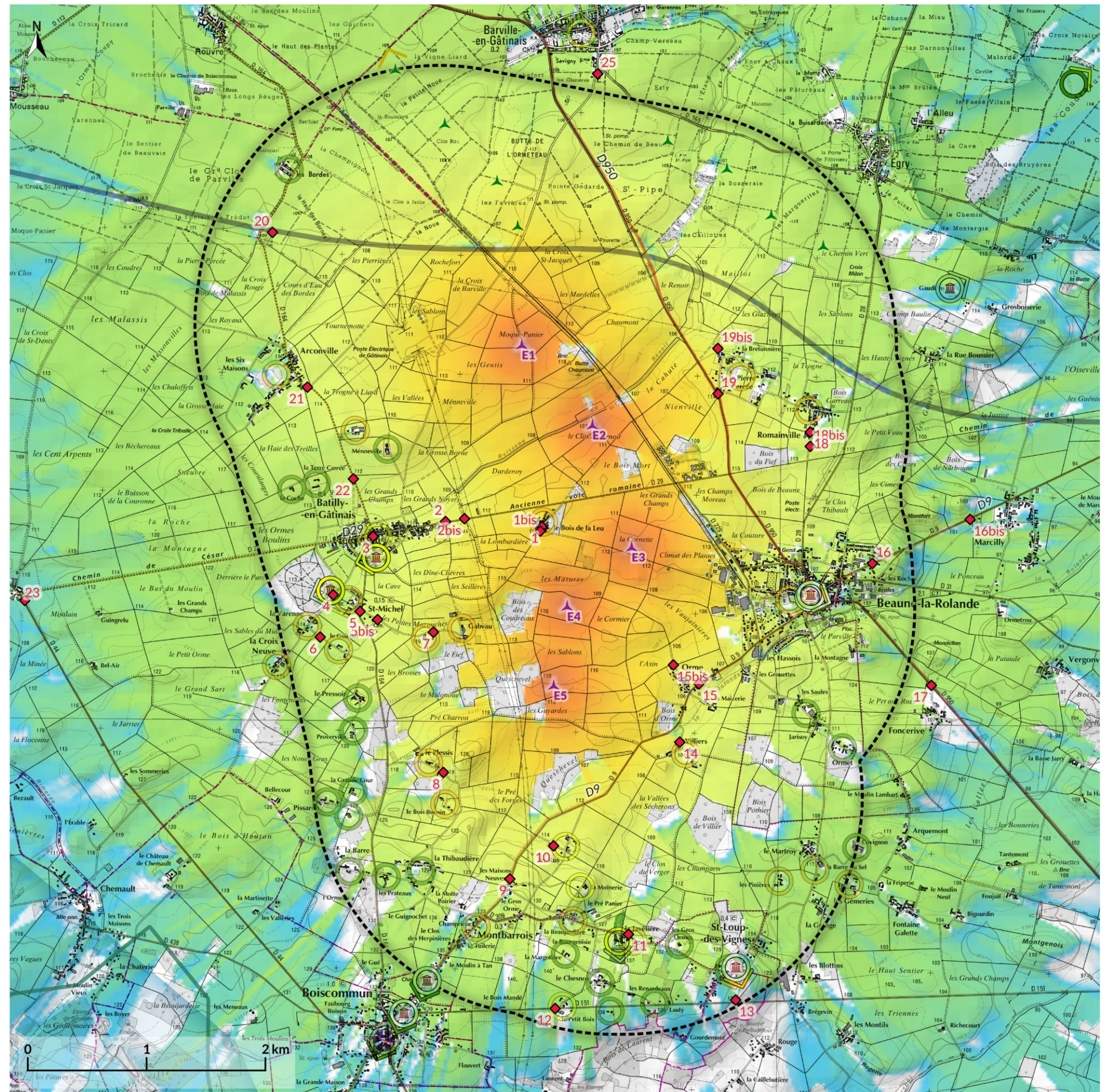
⊞ Site singulier

⊞ Jardin remarquable

⊞ Boucle locale vélo

⊞ Boucle locale

#### Niveau de sensibilité





Sources : IGN BDAI 75 & Scan25, Atlas des patrimoines, Géocentre, atlas des paysages, offices du tourisme, CD45, GR-Info, ZIV d'après Windpro 3.4 (voir paramètres ci-dessous)

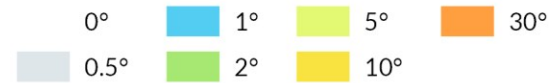
Carte 118 : Localisation des photomontages à l'échelle de l'aire rapprochée

La Zone d'Influence Visuelle (ZIV) est une modélisation informatique qui reflète l'ensemble des visibilitées potentielles attendues des éoliennes du projet sur le territoire d'étude. Elle est réalisée via le logiciel spécialisé Windpro 3.4 au pas de 25m avec les données suivantes :

Élément	Donnée d'entrée	Caractéristique
Projet	Total Quadran	Hauteur de 150m
MNT	IGN BD ALTI 25	Pas de 25m
Bois	OScom 45; MOS IdF	Hauteur de 10m
Bâti	PCI vecteur	Hauteur de 5m

L'indicateur présenté sur la carte ci-contre est l'angle vertical maximal visible des éoliennes en bout de pale. Il reflète la **prégnance maximale attendue du projet** en fonction de la distance et des masques visuels pris en compte.

**Zone d'influence visuelle du projet en angle vertical**



**Photomontages**

◆ Localisation du point de vue

**Projet**

▲ Eolienne du projet

⊞ Aire immédiate

⊞ Aire rapprochée

⊞ Aire éloignée

**Parcs éoliens**

▲ Eolienne autorisée

**Patrimoines protégés**

⊞ Monument historique

**Sensibilités**

○ Visibilité

○ Covisibilité

⊞ Limite d'unité paysagère

**Paysages**

⊞ Ensemble remarquable

⊞ Site singulier

⊞ Panorama

⊞ Jardin remarquable

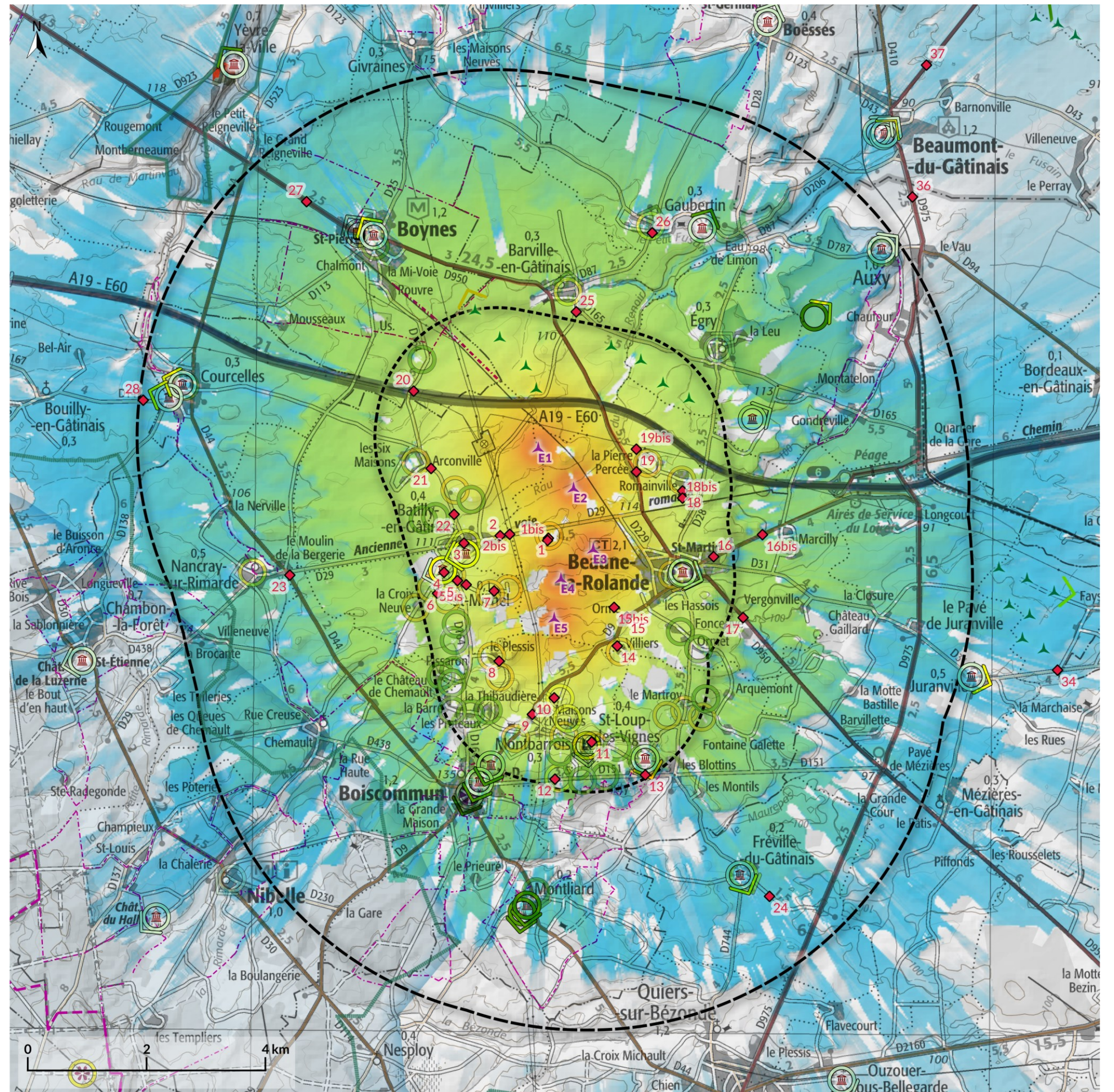
⊞ Plus Beau Village de France

⊞ Château ou forteresse

⊞ Autre site touristique

⊞ GR

**Niveau de sensibilité**





Sources : IGN BDAI 75 & Scan25, Atlas des patrimoines, Géocentre, atlas des paysages, offices du tourisme, CD45, GR-Info, ZIV d'après Windpro 3.4 (voir paramètres ci-dessous)

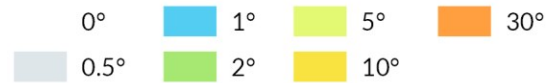
Carte 119 : Localisation des photomontages à l'échelle de l'aire éloignée

La Zone d'Influence Visuelle (ZIV) est une modélisation informatique qui reflète l'ensemble des visibilitées potentielles attendues des éoliennes du projet sur le territoire d'étude. Elle est réalisée via le logiciel spécialisé Windpro 3.4 au pas de 25m avec les données suivantes :

Élément	Donnée d'entrée	Caractéristique
Projet	Total Quadran	Hauteur de 150m
MNT	IGN BD ALTI 25	Pas de 25m
Bois	OScom 45; MOS IdF	Hauteur de 10m
Bâti	PCI vecteur	Hauteur de 5m

L'indicateur présenté sur la carte ci-contre est l'angle vertical maximal visible des éoliennes en bout de pale. Il reflète la **prégnance maximale attendue du projet** en fonction de la distance et des masques visuels pris en compte.

**Zone d'influence visuelle du projet en angle vertical**



**Photomontages**

◆ Localisation du point de vue

**Sensibilités**

○ Visibilité

◊ Covisibilité

▭ Limite d'unité paysagère

**Projet**

▲ Eolienne du projet

**Paysages**

■ Ensemble remarquable

✳ Site singulier

✳ Panorama

🏡 Jardin remarquable

🏰 Plus Beau Village de France

🏰 Château ou forteresse

🏰 Eglise ou abbaye

🏰 Moulin

🌳 Site naturel

🏰 Cité historique

🏰 Autre site touristique

🚲 Véloroute

🚲 Route touristique

⋯ GRP

⋯ GR

▭ Aire immédiate

▭ Aire rapprochée

▭ Aire éloignée

**Parcs éoliens**

▲ Eolienne construite

▲ Eolienne autorisée

**Patrimoines protégés**

🏰 Monument historique

🌍 Site UNESCO

🌍 Site inscrit

🌍 Site classé

🏠 SPR





## PHOTOMONTAGES

### Photomontage n°1 : Hameau du Bois de la Leu

**État initial.** Le Bois de la Leu est un hameau en étoile situé au milieu de l'espace rural à l'est de Batilly-en-Gâtinais. Il est bordé à l'est par un bois. Le bâti est relativement continu, avec des toits assez hauts. Les habitations sont localisées en cœur du lieu de vie tandis que les bâtiments faisant face aux champs sont principalement des entrepôts agricoles, anciens ou en activité. Tous ces éléments tendent à masquer les vues vers la campagne environnante depuis la zone résidentielle. Aucun parc éolien n'est aujourd'hui visible.

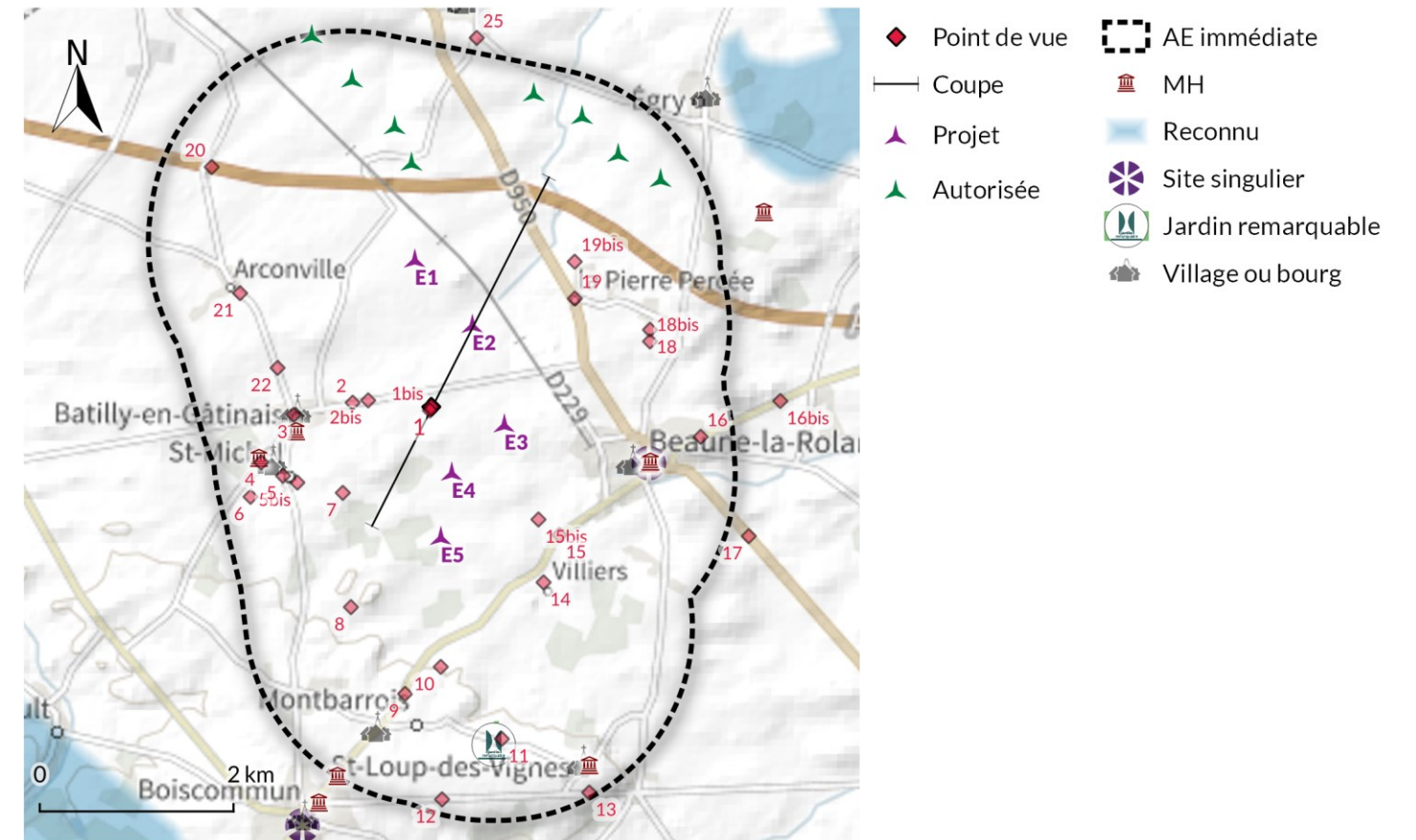
**Visibilité du projet.** Les bouts de pales de E2 apparaissent au-dessus des toits vers le nord. Les autres machines sont totalement masquées.

**Impacts visuels du projet.** Depuis la zone d'habitation du Bois de la Leu, seule E2 est véritablement identifiable dans le paysage. La visibilité est limitée aux bouts de pales de l'éolienne : elle est donc peu prégnante. L'impact visuel est faible.

**Impacts cumulés.** Les autres parcs éoliens sont masqués, à l'exception d'un bout de pale du parc autorisé de Barbille-Egry. Les impacts cumulés sont très faibles.

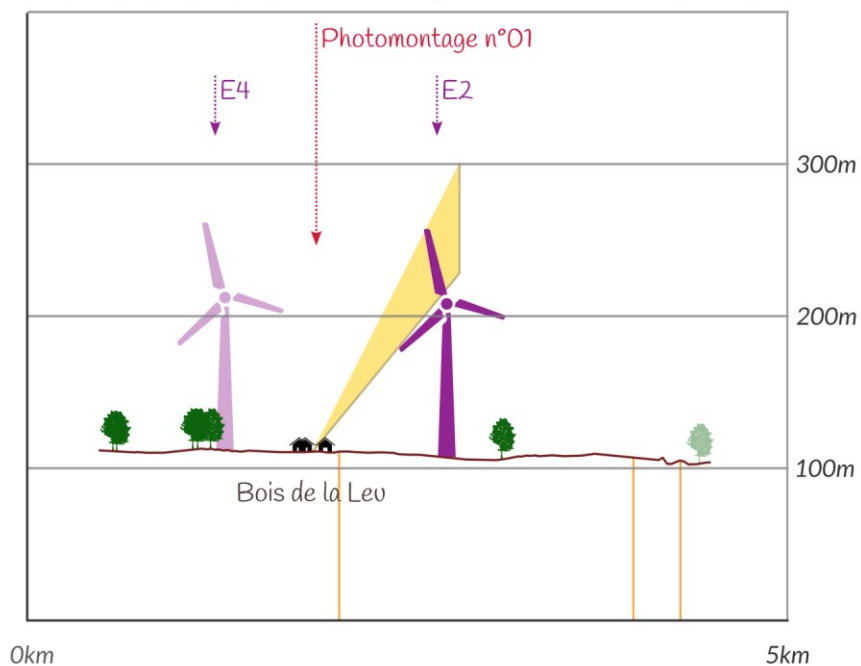
Depuis le Bois de la Leu, le bâti et la végétation masquent la campagne environnante. Une éolienne du projet et une éolienne du parc autorisé de Barbille/Egry sont en partie visibles sans venir perturber la vue. Les impacts visuels sont faibles. Les impacts cumulés sont très faibles.

Remarque : le projet ayant une emprise de plus de 120°, 3 photos de 40° ont été ajoutées afin d'avoir une frise sur l'ensemble du projet.

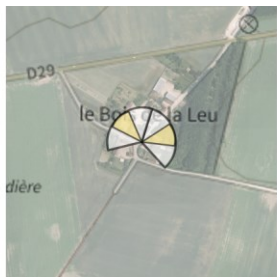
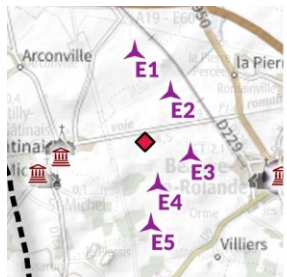


Point de vue	X (L93)	Y (L93)	Date de prise de vue	Distance min /projet	Eolienne la + proche
1	655287m	6775097m	16/01/2020 12:53	0.7km	E4

Coupe topographique (Profil Tool d'après IGN BD ALTI 25, Occupation du sol d'après Géoportail, DREAL/DRAC CVdL&IdF)







**Photomontage n°1. Bois de la Leu**

Ensemble des trois photos (120°) et vue centrale x2  
 Localisation du point de vue

Aire immédiate

Eolienne du projet

Monument historique

Site d'intérêt ponctuel

Village ou bourg

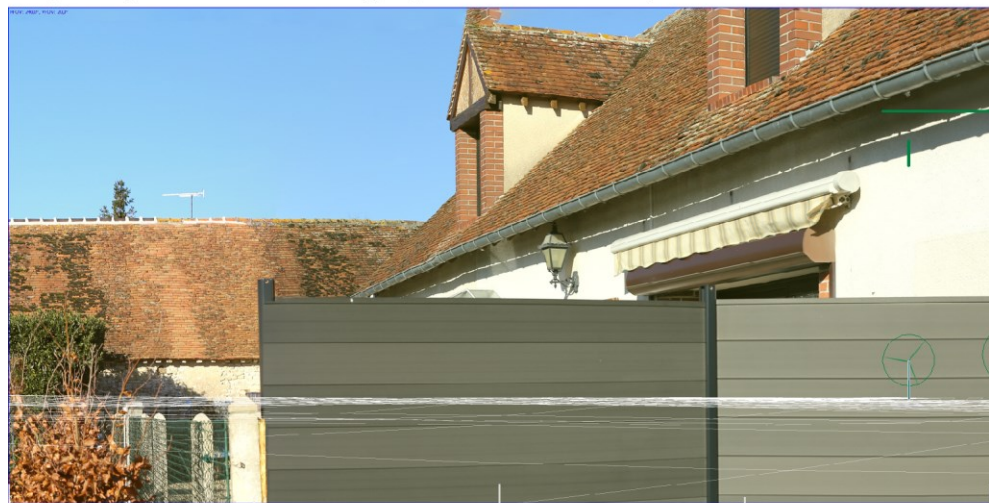
Assemblage état initial (parcs construits et autorisés)



Assemblage projet (parcs éoliens connus et projet)



Esquisse (parcs éoliens connus, projet et trame du relief)



0° 20° 40°

0° 20° 40°

0° 20° 40°



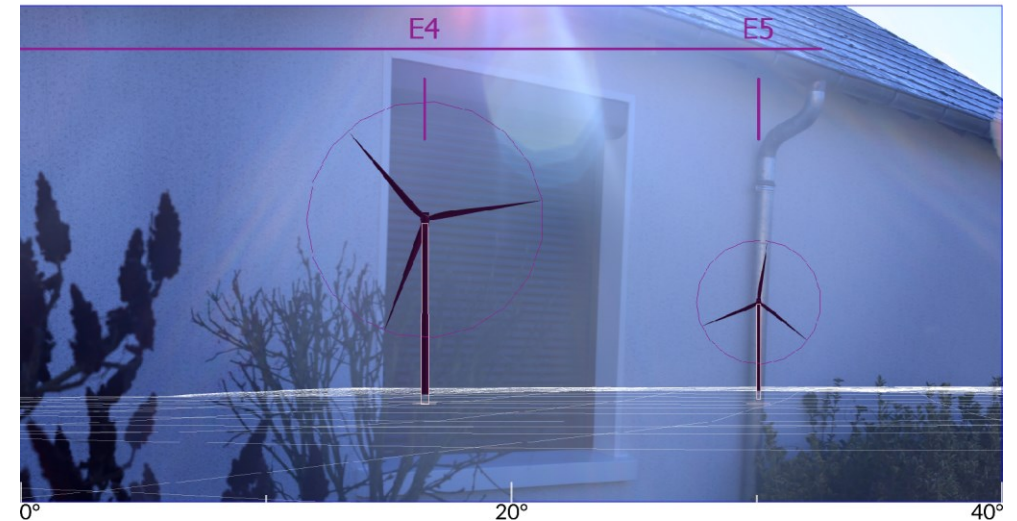
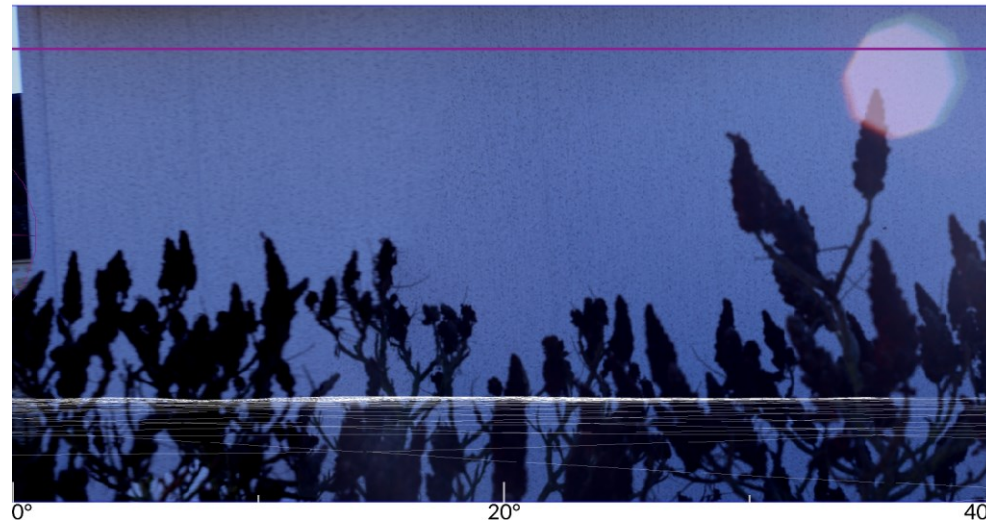
Assemblage état initial (parcs construits et autorisés)



Assemblage projet (parcs éoliens connus et projet)



Esquisse (parcs éoliens connus, projet et trame du relief)





Etat initial vue 1 - Vue réelle - Pour restituer le réalisme du photomontage, observez-le à une distance d'environ 55cm au format A3





Etat initial vue 2 - Vue réelle - Pour restituer le réalisme du photomontage, observez-le à une distance d'environ 55cm au format A3





Etat initial vue 3 - Vue réelle - Pour restituer le réalisme du photomontage, observez-le à une distance d'environ 55cm au format A3





Etat initial vue 4 - Vue réelle - Pour restituer le réalisme du photomontage, observez-le à une distance d'environ 55cm au format A3





Etat initial vue 5 - Vue réelle - Pour restituer le réalisme du photomontage, observez-le à une distance d'environ 55cm au format A3





Etat initial vue 6 - Vue réelle - Pour restituer le réalisme du photomontage, observez-le à une distance d'environ 55cm au format A3





Etat avec le projet vue 1 - Vue réelle - Pour restituer le réalisme du photomontage, observez-le à une distance d'environ 55cm au format A3





Etat avec le projet vue 2 - Vue réelle - Pour restituer le réalisme du photomontage, observez-le à une distance d'environ 55cm au format A3





Etat avec le projet vue 3 - Vue réelle - Pour restituer le réalisme du photomontage, observez-le à une distance d'environ 55cm au format A3





Etat avec le projet vue 4 - Vue réelle - Pour restituer le réalisme du photomontage, observez-le à une distance d'environ 55cm au format A3





Etat avec le projet vue 5 - Vue réelle - Pour restituer le réalisme du photomontage, observez-le à une distance d'environ 55cm au format A3





Etat avec le projet vue 6 - Vue réelle - Pour restituer le réalisme du photomontage, observez-le à une distance d'environ 55cm au format A3





## Photomontage n°1bis : Hameau du Bois de la Leu (sud)

**État initial.** Au sud du Bois de la Leu, hors du hameau, le paysage s'ouvre en direction du sud vers l'espace agricole. Au nord le bâti et le bois masque les vues. Une éolienne des Terres Chaudes se devine dans le lointain en direction du sud-est, de même que le clocher de Beaune-la-Rolande à 2,3 km. Celui-ci est peu remarquable car à demi masqué par un silo.

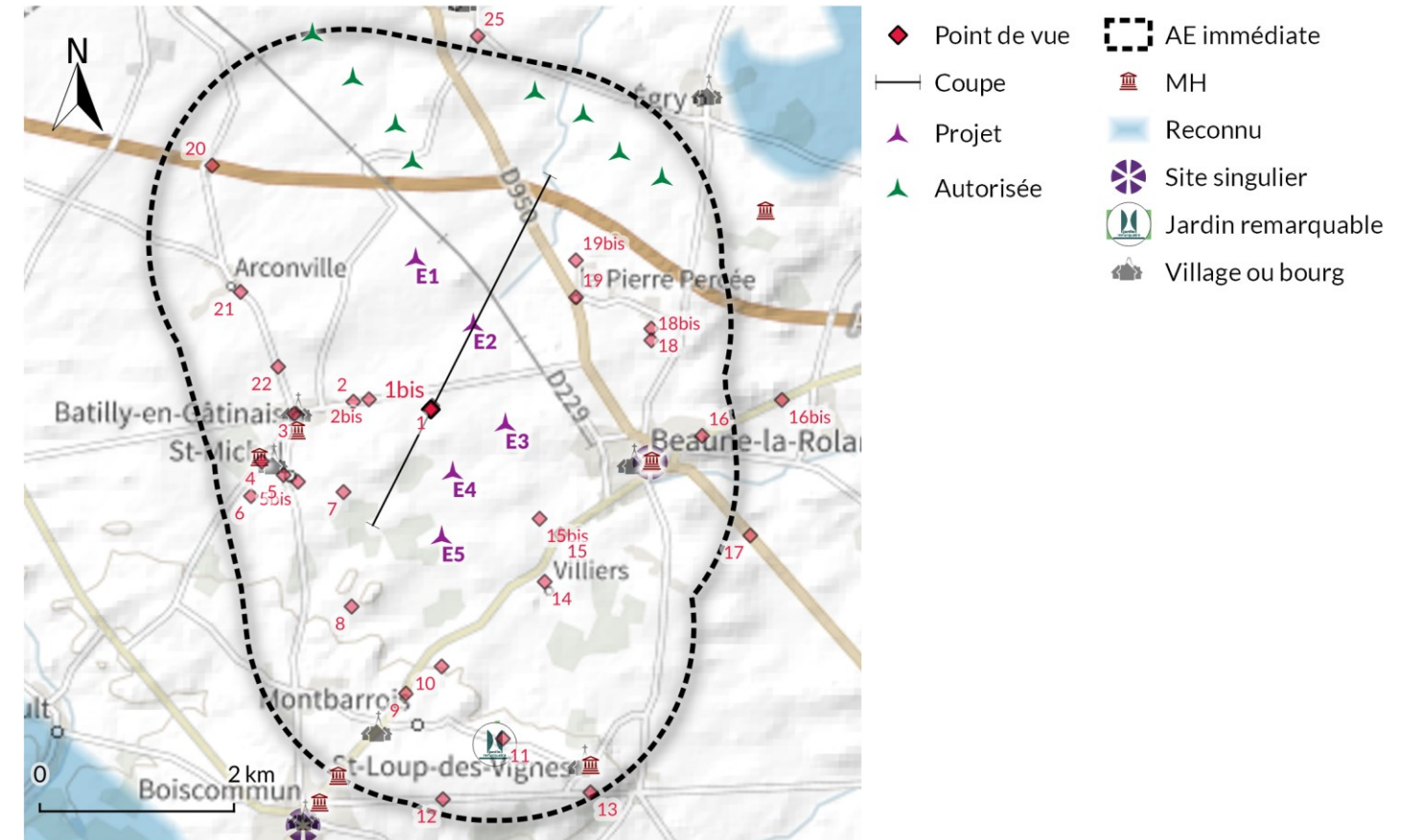
**Visibilité du projet.** Lest éoliennes E5 et E4 sont visibles en pied tandis que le mat de E2 est masqué par la végétation. Les bouts de pales de E2 sont visibles au-dessus du bâti au nord tandis que E1 est totalement masqué.

**Impacts visuels du projet.** Seuls E3 à E5 sont clairement visibles depuis ce point de vue. Elles s'installent dans la continuité du bois, sans effet de rupture d'échelle. Celui-ci vient séparer visuellement E3 du clocher de Beaune-la-Rolande. L'impact visuel est faible, ponctuellement modéré pour le patrimoine (clocher de Beaune-la-Rolande).

**Impacts cumulés.** Les autres parcs éoliens sont masqués. Les impacts cumulés sont nuls.

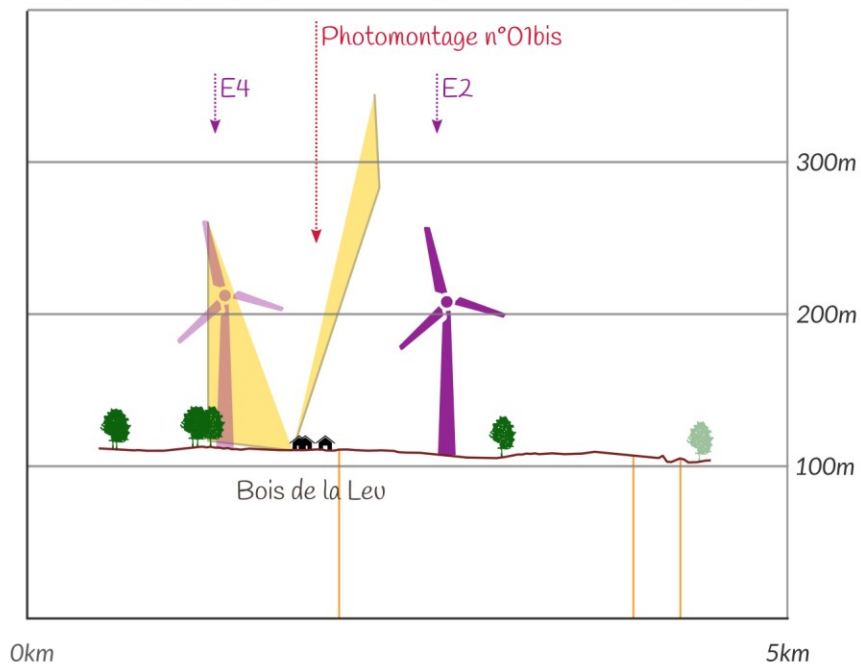
**Au sud du Bois de la Leu, la vue est plus ouverte. Les éoliennes s'installent de manière lisible dans l'espace rural (impact faible). Une covisibilité existe avec le clocher de Beaune-la-Rolande. Cependant, la vue sur ce patrimoine est en perturbée par les bâtiments industriels du nord du village : il est donc peu remarquable. L'impact patrimonial est modéré. Les impacts cumulés sont nuls en l'absence d'autre parc éolien visible.**

Remarque : le projet ayant une emprise de plus de 120°, 3 photos de 40° ont été ajoutées afin d'avoir une frise sur l'ensemble du projet.



Point de vue	X (L93)	Y (L93)	Date de prise de vue	Distance min /projet	Eolienne la + proche
1bis	655273m	6775060m	23/02/2021 13:14	0.7km	E4

Coupe topographique (Profil Tool d'après IGN BD ALTI 25, Occupation du sol d'après Géoportail, DREAL/DRAC CVdL&IdF)







**Photomontage n°1bis. Menneville**

Ensemble des trois photos (120°) et vue centrale (40°) x2  
 Localisation du point de vue

Aire immédiate

Eolienne du projet

Monument historique

Site d'intérêt ponctuel

Village ou bourg

Assemblage état initial (parcs construits et autorisés)



Assemblage projet (parcs éoliens connus et projet)



Esquisse (parcs éoliens connus, projet et trame du relief)





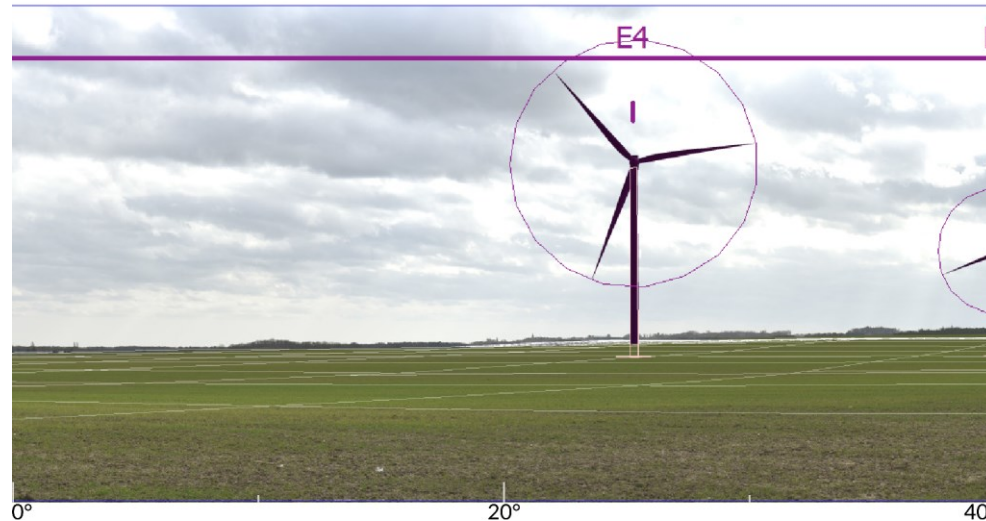
Assemblage état initial (parcs construits et autorisés)



Assemblage projet (parcs éoliens connus et projet)



Esquisse (parcs éoliens connus, projet et trame du relief)





Etat initial vue 1 - Vue réelle - Pour restituer le réalisme du photomontage, observez-le à une distance d'environ 55cm au format A3





Etat initial vue 2 - Vue réelle - Pour restituer le réalisme du photomontage, observez-le à une distance d'environ 55cm au format A3





Etat initial vue 3 - Vue réelle - Pour restituer le réalisme du photomontage, observez-le à une distance d'environ 55cm au format A3





Etat initial vue 4 - Vue réelle - Pour restituer le réalisme du photomontage, observez-le à une distance d'environ 55cm au format A3





Etat initial vue 5 - Vue réelle - Pour restituer le réalisme du photomontage, observez-le à une distance d'environ 55cm au format A3





Etat initial vue 6 - Vue réelle - Pour restituer le réalisme du photomontage, observez-le à une distance d'environ 55cm au format A3





Etat avec le projet vue 1 - Vue réelle - Pour restituer le réalisme du photomontage, observez-le à une distance d'environ 55cm au format A3





Etat avec le projet vue 2 - Vue réelle - Pour restituer le réalisme du photomontage, observez-le à une distance d'environ 55cm au format A3





Etat avec le projet vue 3 - Vue réelle - Pour restituer le réalisme du photomontage, observez-le à une distance d'environ 55cm au format A3





Etat avec le projet vue 4 - Vue réelle - Pour restituer le réalisme du photomontage, observez-le à une distance d'environ 55cm au format A3





Etat avec le projet vue 5 - Vue réelle - Pour restituer le réalisme du photomontage, observez-le à une distance d'environ 55cm au format A3





Etat avec le projet vue 6 - Vue réelle - Pour restituer le réalisme du photomontage, observez-le à une distance d'environ 55cm au format A3

